

NOVEMBRE 2022

# CHARTRE RSE

ENSEMBLE DÉVELOPPER DES SOLUTIONS DURABLES POUR  
RENDRE STERELA PLUS RESPONSABLE



# LE MOT DU DIRECTEUR



Christophe le Flohic  
DIRECTEUR GENERAL

*Définir et formaliser une charte RSE est avant tout une démarche humaniste et c'est une vraie conviction personnelle à laquelle je souhaite associer tous les salariés et tous les clients de STERELA.*

*Dans ce cadre, nous nous engageons résolument à prendre en compte les considérations environnementales dans toutes les phases de la vie de nos produits, depuis la conception jusqu'à leur élimination et leur recyclage, en passant par leur utilisation en conditions opérationnelles, en toute transparence avec et pour nos clients.*

*Nous nous engageons de plus à réduire l'impact sur l'environnement de nos activités et de celles de nos clients en mettant en œuvre des actions concrètes qui associent l'ensemble des salariés.*

*Au bilan, avoir une démarche RSE, c'est la chance de consolider une société prête pour le futur dans laquelle ses salariés se développent, et l'opportunité de définir des actions structurantes qui permettent de faire converger environnement, social et économie.*



# RESPONSABILITÉ SOCIALE DE L'ENTREPRISE

*Ensemble développer  
des solutions durables  
pour rendre Sterela plus  
responsable*

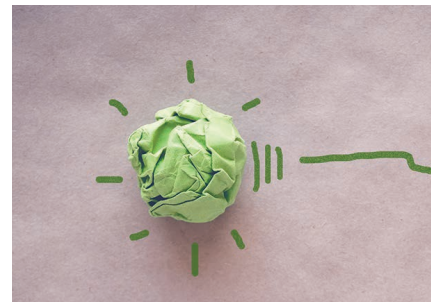
---

STERELA porte un intérêt particulier à la **responsabilité sociale de l'entreprise**. En effet, afin de répondre aux enjeux environnementaux, sociétaux et éthiques, nous nous engageons dans une **démarche RSE** avec la volonté d'agir sur les impacts de notre activité.

Cette charte RSE permet de faire un état des lieux de notre démarche, démarche animée par un **comité de pilotage** dédié et suivi au travers d'indicateurs annuels.

Elle a également pour but **d'inciter l'ensemble de nos partenaires** à collaborer de manière responsable et ainsi de leur permettre d'intégrer dans leurs activités respectives les préoccupations sociétales et environnementales comme nous le faisons.





## ENGAGEMENTS RSE

---

Notre engagement RSE est récent mais concret. Dans notre fonctionnement nous prenons en compte les impacts sociaux et environnementaux de notre développement à travers un ensemble d'actions portées par tous les services et tous les salariés de l'entreprise.

Les valeurs de l'entreprise permettent des engagements forts de la part de la direction et de l'ensemble de nos salariés.

Nous nous engageons à :

1. **Intégrer le développement durable** dans notre culture

*d'entreprise. Pour cela, nous nous engageons dans la transition vers l'économie de la fonctionnalité et l'économie circulaire.*

2. **Minimiser l'impact négatif** que nous pouvons avoir sur l'environnement. Ainsi, nous mesurons l'utilisation de nos ressources afin de les optimiser et de les économiser.
3. **Placer l'humain au cœur** des succès d'aujourd'hui et de demain. Nous nous employons à avoir un impact social positif par la création et le maintien des emplois.

# 1 TRANSITION VERS L'ÉCONOMIE DE LA FONCTIONNALITÉ ET L'ÉCONOMIE CIRCULAIRE



*Au sein de Sterela nous nous engageons à intégrer l'environnement dès la phase de conception des produits, qu'il s'agisse de biens ou de services*

- Sensibilisation de l'ensemble des salariés du bureau d'études aux enjeux de l'écoconception.
- Gestion de l'obsolescence pour garantir à nos clients la durée de vie la plus longue possible pour nos produits.
- Adhésion à Eco-System afin de traiter et recycler nos Déchets d'Équipements Électriques et Électroniques (DEEE) et les DEEE de nos clients, générés par nos produits.
- Amorce d'une analyse de cycle de vie sur l'un de nos produits phare pour comprendre ses impacts environnementaux.

## 2 OPTIMISATION DE L'UTILISATION DE NOS RESSOURCES AU QUOTIDIEN



*Nous nous engageons aussi à minimiser nos impacts sur l'environnement par différentes actions :*

- Tri systématique de nos déchets y compris dans les bureaux avec mise en place du tri sélectif. Traitement favorisant le recyclage lorsque cela est possible.
- Sensibilisation des salariés aux écogestes pour veiller à nos consommations d'eau et d'énergie, avec comme objectif de les diminuer.
- Formation du personnel intervenant sur les chantiers aux pratiques de respect de l'environnement, édition d'un guide de traitement des déchets de chantier.
- Mise à disposition de voitures électriques pour les déplacements courts. Pour les personnels itinérants, Sterela détient une flotte de véhicules récents de bonne qualité pour assurer la sécurité du personnel et respecter les dernières normes environnementales en termes d'émissions de gaz à effet de serre.
- Politique d'achats responsables
  - *Charte éthique fournisseur.*
  - *Majorité de sous-traitants établis en France.*
  - *Choix d'articles responsables (exemple : papiers et fournitures de bureau, produits d'entretien, composants électroniques conformes à la réglementation ROHS...).*

# 3 PLACER L'HUMAIN AU CŒUR DES SUCCÈS D'AUJOURD'HUI ET DE DEMAIN

*Sterela s'emploie à avoir un impact social positif par la création et le maintien des emplois. Les principes de la RSE nous guident dans notre politique de ressources humaines.*



- Sterela s'engage à mettre en place une politique de gestion des ressources humaines responsable, en faveur du développement de l'emploi et des compétences, du respect de la diversité et de l'égalité des chances. Par ailleurs, Sterela respecte et fait respecter à ses fournisseurs la législation du travail et les conventions fondamentales de l'Organisation Internationale du Travail (OIT).
- Mise en œuvre des mesures d'amélioration pour l'égalité femmes-hommes.<sup>1</sup>
- Politique de recrutement dynamique : dans la lignée des contrats de génération
- que nous avons mis en place, nous veillons à ne pas favoriser une tranche d'âge par rapport à une autre et accordons une importance cruciale au transfert de compétences entre salariés expérimentés et nouveaux salariés.
- Limitation des contrats à durée déterminée ainsi que des contrats d'intérimaires au profit des contrats à durée indéterminée.
- Politique de formation tout au long du parcours professionnel de nos salariés afin de favoriser le développement et l'engagement nos collaborateurs.
- Intégration des personnes handicapées.<sup>2</sup>
- Suivi d'un plan d'actions lié à l'évaluation des risques professionnels (mise à disposition d'équipements de protection individuelle, mise en place d'une signalétique de circulation plus apparente sur notre site, réorganisation d'une partie de nos locaux, formations à la sécurité, Sauveteurs secouristes du travail formés régulièrement)
- Nous nous engageons également à favoriser le bien-être de nos salariés et à agir sur leur qualité de vie au travail :
  - *Etat des lieux des conditions de travail et prévention des risques psychosociaux.*

<sup>1</sup> Sterela affiche un score de 78/100 à l'index de l'égalité hommes-femmes

<sup>2</sup> Sterela emploie directement dans

ses équipes 6% de personnes en situation de handicap.

- Représentants du personnel formés à l'identification des risques psychosociaux.

- Charte de la déconnexion permettant de respecter l'équilibre vie professionnelle et vie personnelle.

- Parcours d'intégration des nouveaux salariés : fourniture d'un livret d'accueil à l'arrivée, « rapport d'étonnement » partagé avec le service des ressources humaines à l'issue de la période d'essai pour s'enrichir des propositions des nouveaux salariés, matinée d'accueil trimes-

trielle permettant de présenter l'entreprise, les produits, la démarche RSE et le système de management de la qualité.



## STERELA RSE



Sterela SAS  
5, Impasse Pédenu  
31860 Pins-Justaret  
T. 0562117878  
[www.sterela.fr](http://www.sterela.fr)  
[Info@sterela.fr](mailto:Info@sterela.fr)

